

SCHÉMA VÝZTUŽE ÚLOŽNÝCH PRAHŮ

SCHÉMA VÝZTUŽE ÚLOŽNÉHO PRAHU NA OP 1 1:20

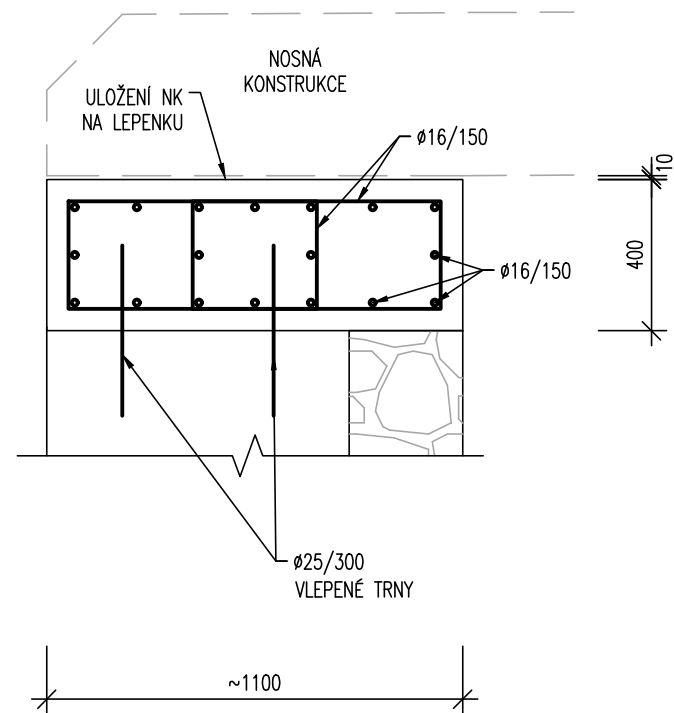
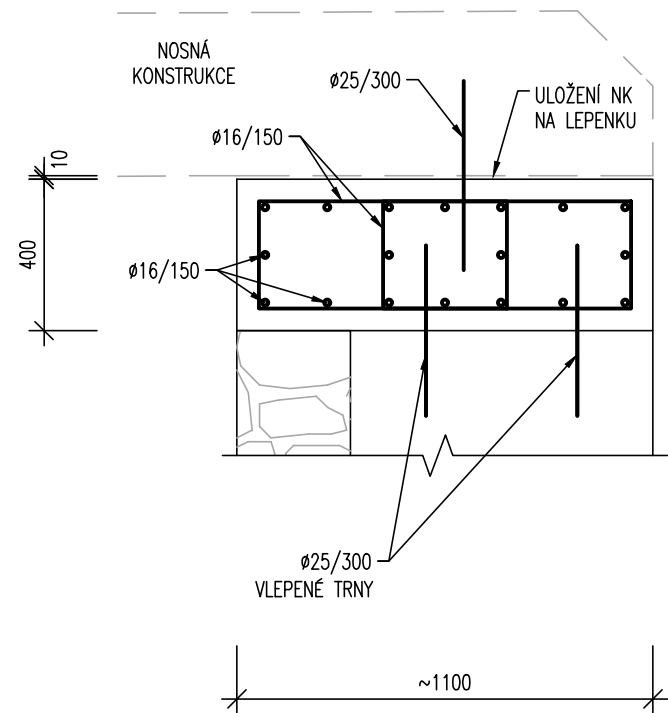


SCHÉMA VÝZTUŽE ÚLOŽNÉHO PRAHU NA OP 2 1:20



BETON: C 25/30–XC4, XD1, XF2–CI 0,2–Dmax.22–S3
BETONÁŘSKÁ VÝZTUŽ: B500 B
KRYTÍ: MINIMÁLNÍ 40 mm
JMENOVITÉ 50 mm

VÝKAZ MATERIÁLU

BETON: (1,1*0,4*9)*2=7,92 m³
VÝZTUŽ: 7,92*0,180=1,43 t

SPECIFIKACE POVRCHU BETONU:

- VEŠKERÉ NEVIDITELNÉ PLOCHY – Aa
- VIDITELNÉ PLOCHY (NOSNÁ KONSTRUKCE, STOJKY, KŘÍDLA) – C2d

SO 201 - MOST

D.1

PDPS

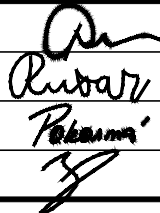

Souřadnicový systém: S - JTSK
Výškový systém: Bpv

Zhotovitel:

RD SÚS JmK - PK OSSENDORF+Linio Plan+Rušar mosty

Vedoucí konsorcia: PK OSSENDORF s.r.o.

Číslo smlouvy objednatele: 782/2018

| | | | | |
|--|---|---|--|--|
| Vedoucí projektant: | Ing. Jaromír RUŠAR |  |  Majdalenky 19, 638 00 Brno Tel., fax: 545 222 037 E-mail: info@rusar.cz | |
| Zodpovědný projektant: | Ing. Květoslav RUŠAR | | | |
| Vypracoval: | Šárka Pokorná | | | |
| Kontroloval: | Ing. Radoslav HOLÝ | | | |
| Kraj: | Jihomoravský | Datum: | 04 / 2021 | |
| Zadavatel: | Správa a údržba silnic Jihomoravského kraje, příspěvková organizace kraje | Formát: | 2 A4 | |
| Název akce: III/37926 DRNOVICE, MOST EV. Č. 37926-1 SO 201 - MOST | | Měřítko: | 1:20 | |
| | | Účel: | PDPS | |
| | | Čís.zakáz.: | 14 - 2021 | |
| | | Archivní čís.: | 03 - 2021 | |
| Název přílohy: SCHÉMA VÝZTUŽE ÚLOŽNÝCH PRAHŮ | | Čís.soupravy: | Čís. přílohy: 11 | |